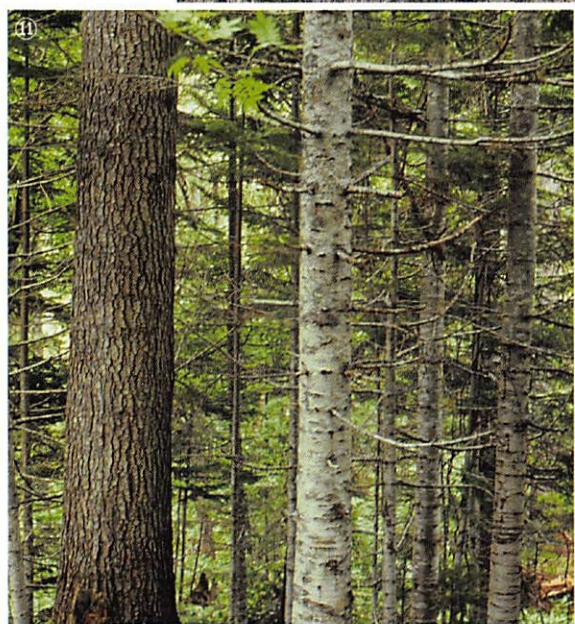
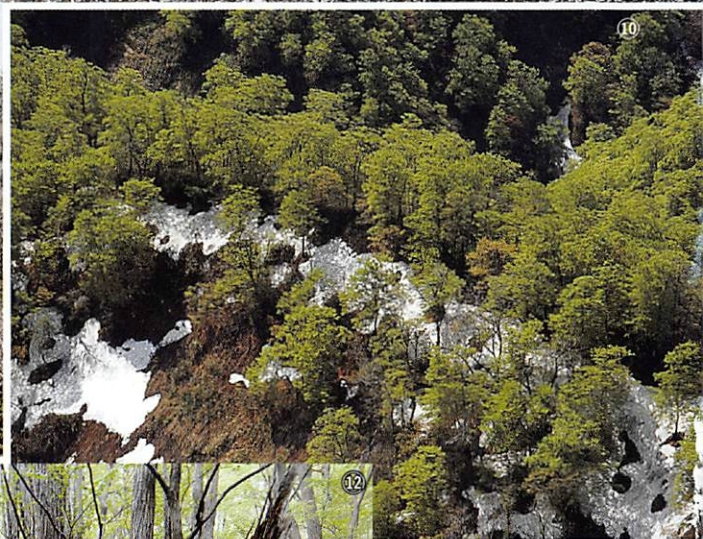


北海道の森林



①春の針広混交林(夕張市、1995年5月、梅沢 俊撮影)②初夏の溪畔林(函館市 松倉川、2007年6月、長坂 有撮影)
③秋の夏緑林(札幌市 定山溪、1995年10月、梅沢 俊撮影)④冬のカシワ林(早来町、1989年2月、梅沢 俊撮影)⑤ベニテングタケ(美国町 古平川、2004年9月、落合克尚撮影)⑥タモギタケ(札幌市 藻岩山、2007年8月、福地郁子撮影)



⑦沙流川源流の森林(日高町、1984年10月、梅沢 俊撮影)⑧冬の針葉樹林(阿寒国立公園 ペンケトー、1999年10月、梅沢 俊撮影)⑨針葉樹林とダケカンバ(鹿追町 東ヌブカウシ山、1996年6月、福地郁子撮影)⑩ブナ林(黒松内岳、1996年6月、梅沢 俊撮影)⑪エゾマツとトドマツ(釧北峠、1981年9月、鮫島惇一郎撮影)⑫カツラの萌芽(札幌市 円山公園、2010年5月、在田一則撮影)⑬針葉樹林と林床(雄阿寒岳、2000年7月、梅沢 俊撮影)⑭アカエゾマツ天然林(江別市 野幌森林公園、2009年4月、春木雅寛撮影)