

活動する北海道の火山

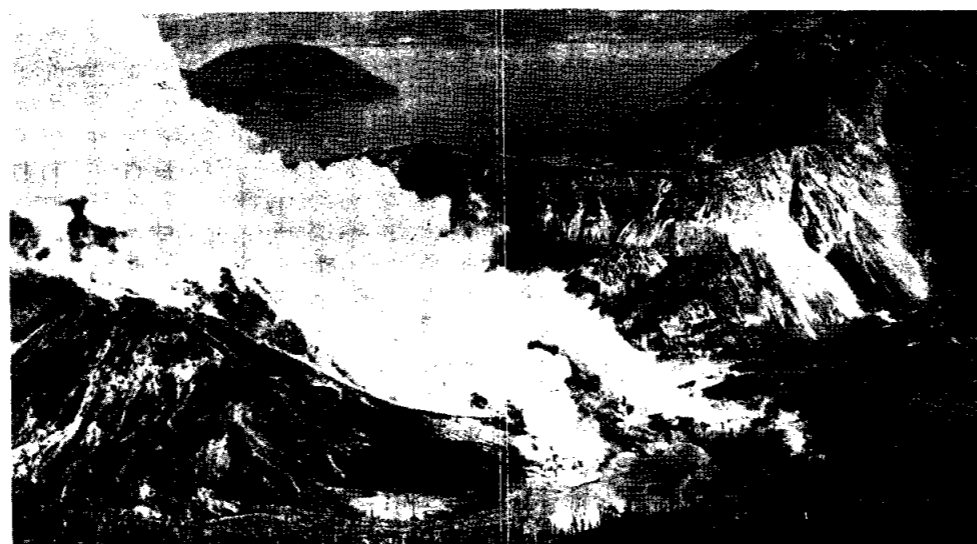
Volcanoes of Hokkaido in Eruption

▼1978年10月24日洞
爺湖温泉街を襲っ
た泥流災害の跡地
〔北海道新聞社提供〕



◀1977年8月噴火1週間後の有珠火口オガ
リ山を切る断層がよく見える。
〔北海道新聞社提供〕

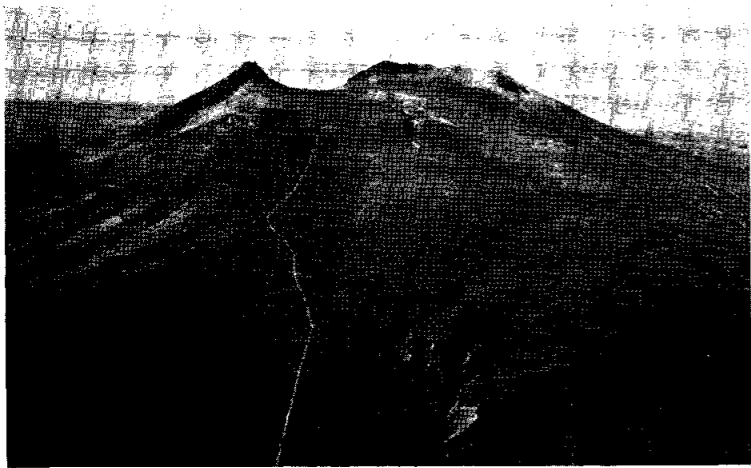
▼1977年8月9日火口原北部にできた第4
火口、直径約100m。
〔北海道新聞社提供〕



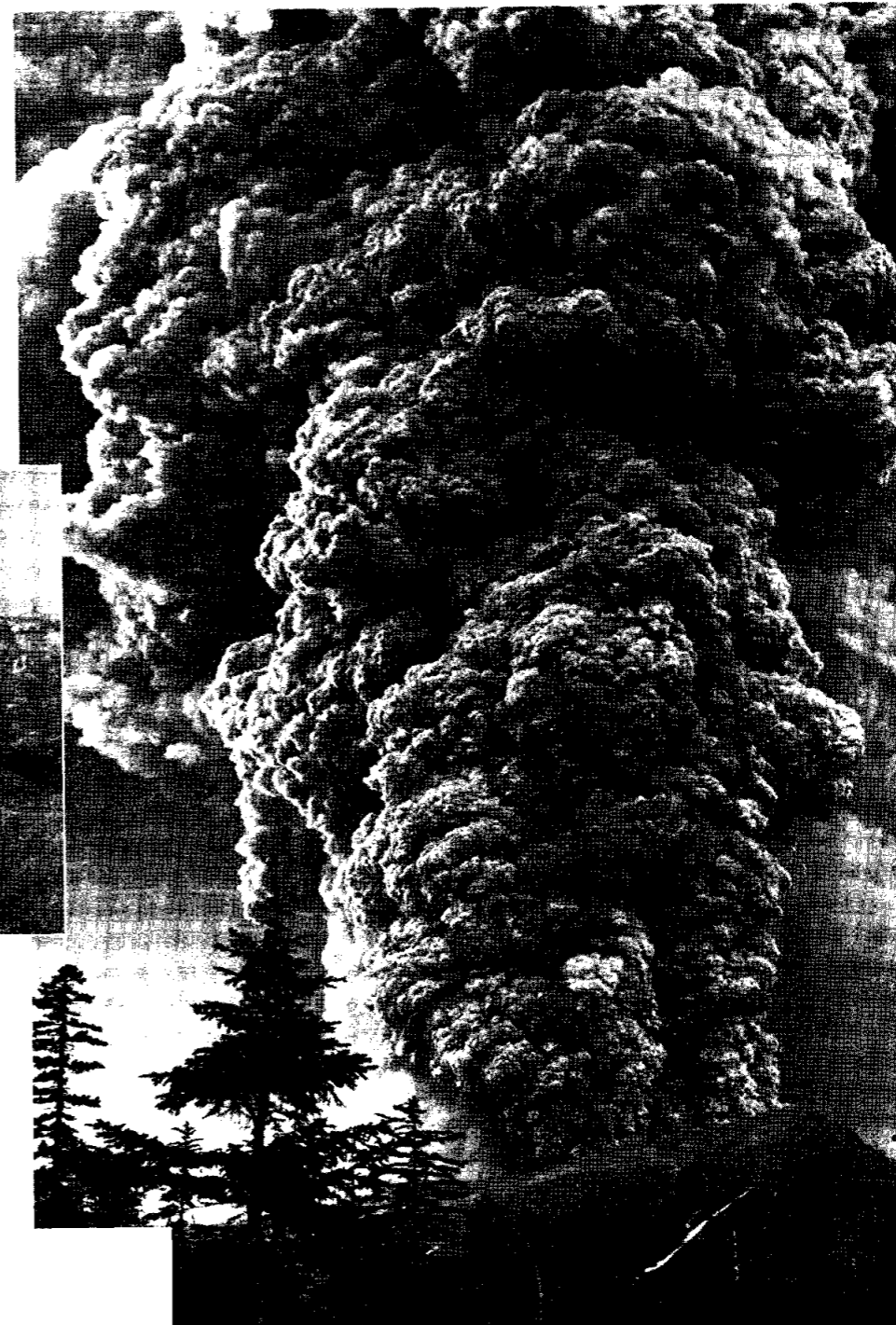
▲1977年8月7日の有珠大噴火の噴煙、11キロメートル
の上空に達した。
〔北海道新聞社提供〕

◀1978年8月に発生した水蒸気爆発、有珠新山（中央）
がかなり隆起し、断層に切られていることに注意。
〔北海道新聞社提供〕





◀南方上空からみた駒ヶ岳。火口原の割れ目は昭和17年の噴火で生じた。

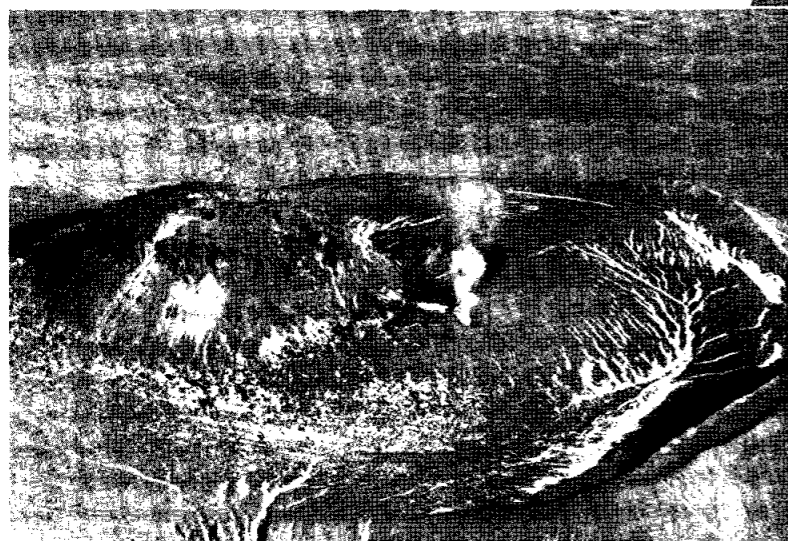


▲1962年6月30日の十勝岳の噴火。
(午前4時、会田軍治氏撮影)



▼約2,000年前に開いた恵庭岳東側の爆裂火口
(1979年11月勝井撮影)

▼1909年に生れた樽前山の溶岩円頂丘と噴気中の“A”火口
(1979年11月勝井撮影)



▼南方上空から見た摩周カルデラとカムイヌプリの火口。



◀西上空からみた雌阿寒岳(左)と阿寒富士(右)。
1955年火口からの噴気がよくみえる。