


旭岳大樹海

～化雲岳中腹～

大雪山国立公園


写真

夫 二次 雄 透
輝 雄 康 秀
本 浜 園 口
村 西 華 原 山



Primula cuneifolia blooming
at the alpine meadow.

北海沢のエゾコザクラ



北海沢右岸の
チシマクモマグサの群落

Community of Saxifraga
Merkii on Hokkai-zawa.

Central crater of Mt. Daisetsu



中 央 火 口
～お 鉢 平～



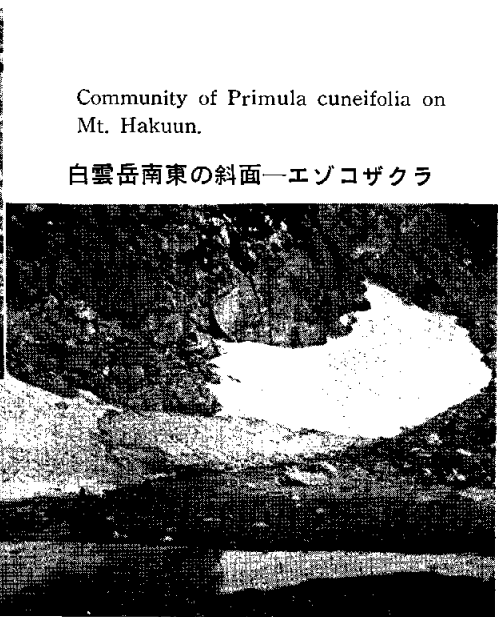
高根ヶ原展望
 ~緑岳より~

Grand view of Takanegahara from Midori-dake.



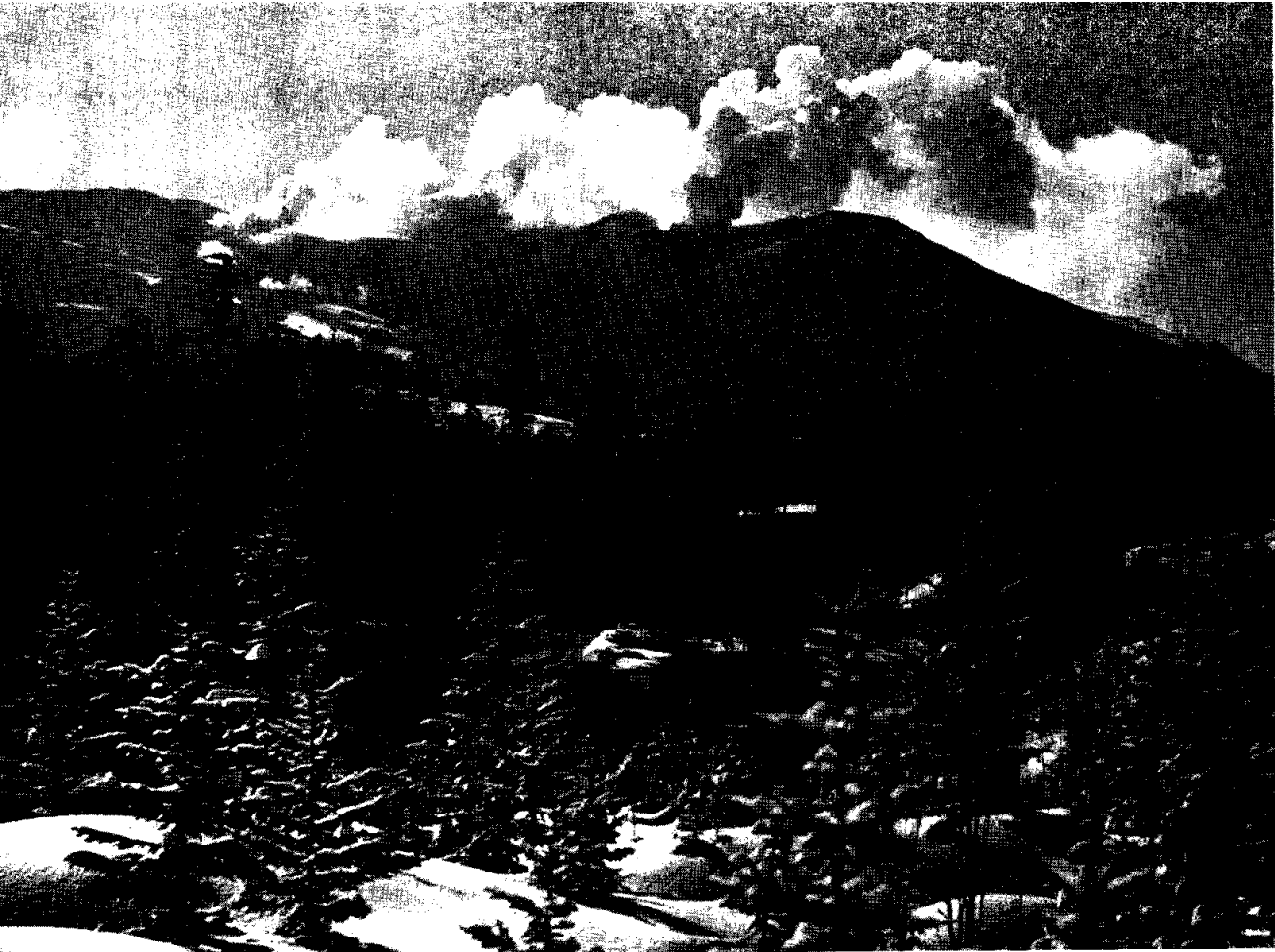
白雲岳のチシマクモマグサの群落

Scattered community of *Saxifraga Merckii* on the rocky slope of Mt. Hakuun.



Community of *Primula cuneifolia* on Mt. Hakuun.

白雲岳南東の斜面—エゾコザクラ

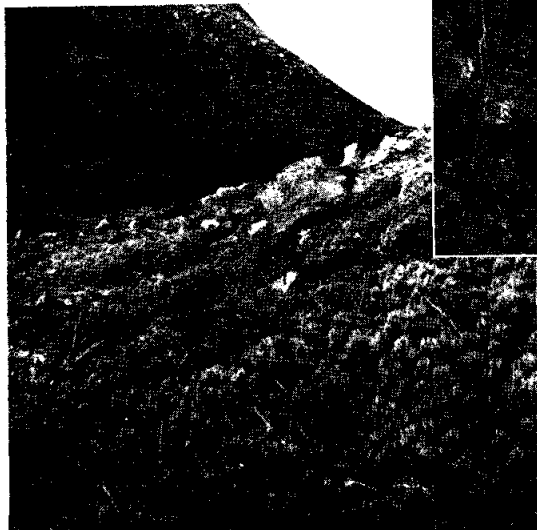


十勝岳 — 望岳台 —

Mt. Tokachi from Bogakudai

Thicket of *Pinus pumila* on
Mt. Kurodake.

黒岳付近のハイマツ帯



銀泉台付近の森林

Subalpine coniferous forest.